

A Banda da Maçã Cantora

Dr^a. Marina S. R. Almeida



A Banda da Maçã Cantora

A Banda da maçã cantora é a história de uma frutinha que foi jogada na lata do lixo por estar amassada, não servindo mais para ser vendida na banca da feira.

Dentro da lata de lixo conhece outras frutas, legumes e verduras que também haviam sido descartados.

Resolve então tomar uma atitude frente a seu triste destino. Salta da lata do lixo com uma ideia; Em começar a cantar para alegrar a vida de outras frutas, legumes e hortaliças.

Acaba montando uma bandinha e inicia suas apresentações na feira, atraindo muitas pessoas e crianças que estão em seu entorno.

Questões relacionadas: exclusão, resiliência, criatividade, motivação, alegria, autoestima, cooperação, compaixão, iniciativa e superação.



Autoria:

Dr^a. Marina S. R. Almeida
Consultora Ed. Inclusiva,
Psicóloga,
Neuropsicóloga,
Psicopedagoga e
Pedagoga Especialista
CRP 41029-6

INSTITUTO INCLUSÃO BRASIL

(13) 991773793

R. Jacob Emmerich, 365 sala 13

Centro - São Vicente/SP

CEP 11310-071

marinaalmeida@institutoinclusaobrasil.com.br

www.institutoinclusaobrasil.com.br

@institutoinclusaobrasil

@psicologamarinaalmeida

@autismoemadultos

Ilustrações:

Lu A. Beatriz.

@lubeatriz.ap

lubeatriz.producoes@gmail.com (13)981080731

Estava chovendo muito, as pessoas estavam apressadas para fazerem suas compras na feira.

O feirante arrumava as frutas em sua banca, separava as frutas podres, já batidas ou com alguma irregularidade, sabia que ninguém compraria frutas assim. Notou que uma das maçãs estava amassada e atirou longe, lançando-a num latão de lixo.



A maçã ainda aturdida com o fato de ter sido descartada, começou a chorar dentro da lata de lixo. Notou que outras frutas, verduras e legumes estavam também tristes e chorosas por sentirem-se inúteis, já que não serviriam mais para alimentarem ninguém. Todas dentro da lata de lixo, aceitaram a condição de serem excluídas das bancas da feira.

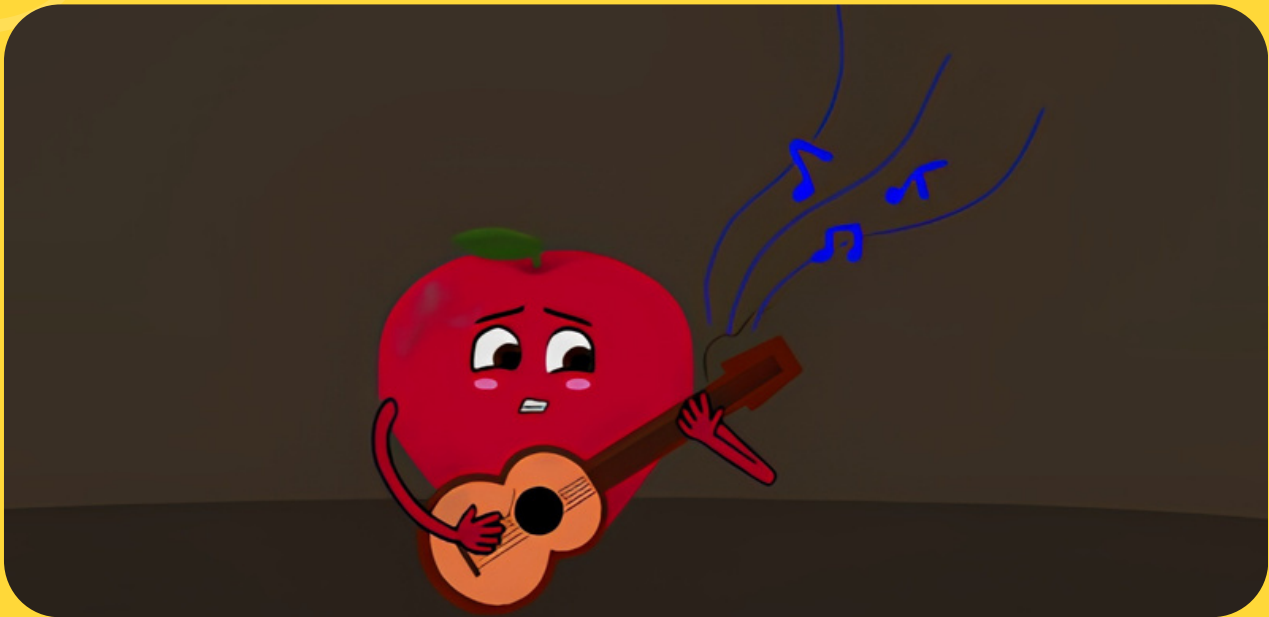


Foi quando a maçã reagiu, lembrou que sabia fazer alguma coisa, que poderia sair daquela condição de fruta estragada, que não deveria estar no lixo!

Então, teve uma ideia, agora seria uma maçã cantora!



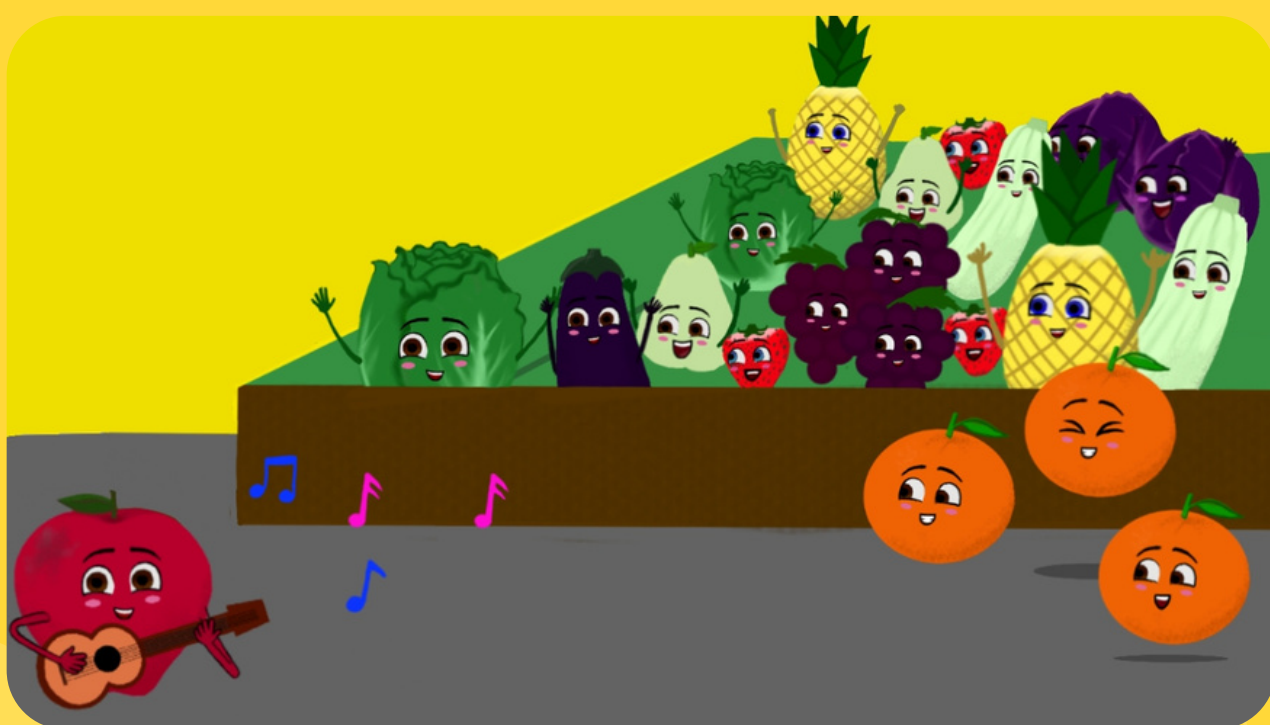
Saltou do latão de lixo, correu até um depósito de instrumentos musicais, pegou um violão velho que estava ali encostado e esquecido. Resolveu ensaiar algumas melodias que lembrava. Notou que precisava se dedicar um pouquinho mais.



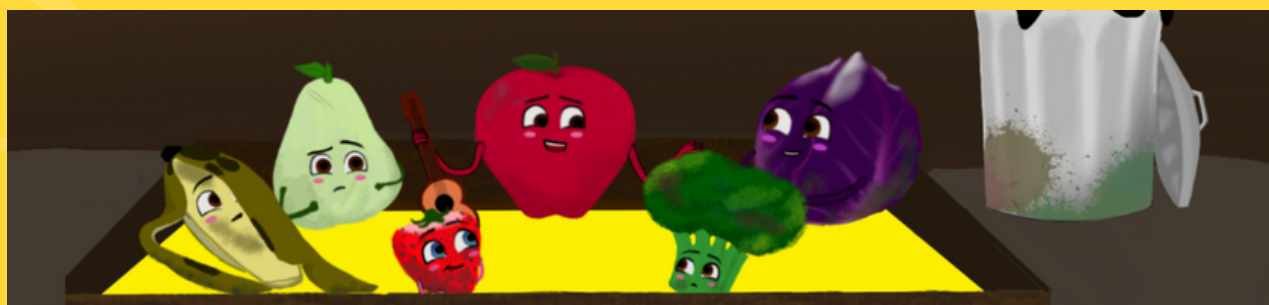
Passados alguns dias, apareceu na feira uma maçã com seu violão, muito alegre que cantava músicas divertidas.

Todas as bancas de frutas, verduras e legumes ficavam felizes quando ouviam a voz da maçã cantora chegando com seu violão e fazendo muito barulho.

As laranjas eram as mais animadas, rolavam no chão e quicavam sem parar. As abobrinhas, alfaces, pepinos, uvas, abacaxis, jabuticabas eram suas fãs e aplaudiam-na sem parar.



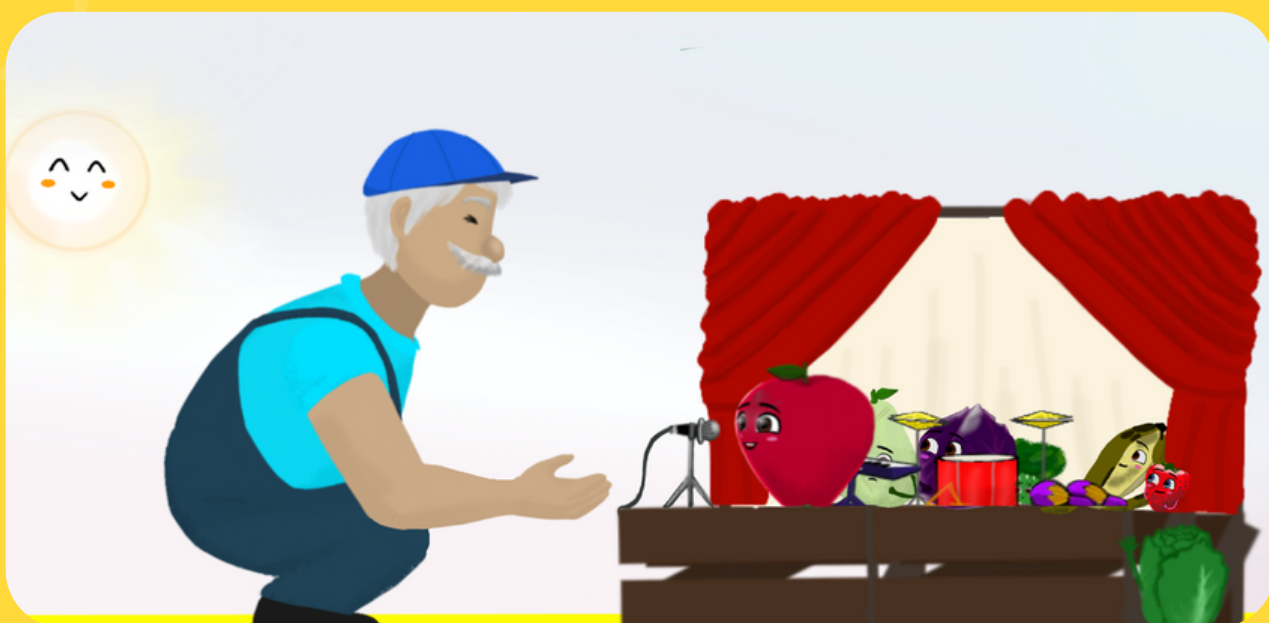
A maçã cantora, então resolveu convidar as frutas, verduras e legumes que estavam sendo descartados e jogados no lixo. Foi neste momento que todos perceberam que poderiam apostar mais em seus talentos e não em suas imperfeições.



Os donos das barracas ficaram comovidos pela capacidade de transformação daquelas frutas, hortaliças e legumes. Despertou uma união fraterna e solidária, resolveram apostar na Banda da Maçã Cantora. Compraram vários instrumentos musicais: violões, chocalhos, flautas, pandeiros, tambores e claro um microfone para a maçã.

Os ensaios eram realizados todos os dias, bem cedinho, às seis horas da manhã, próximo da rua da feira.

Os legumes eram muito organizados e pegavam os caixotes vazios para subirem encima como um palco de apresentação dos repertórios musicais.

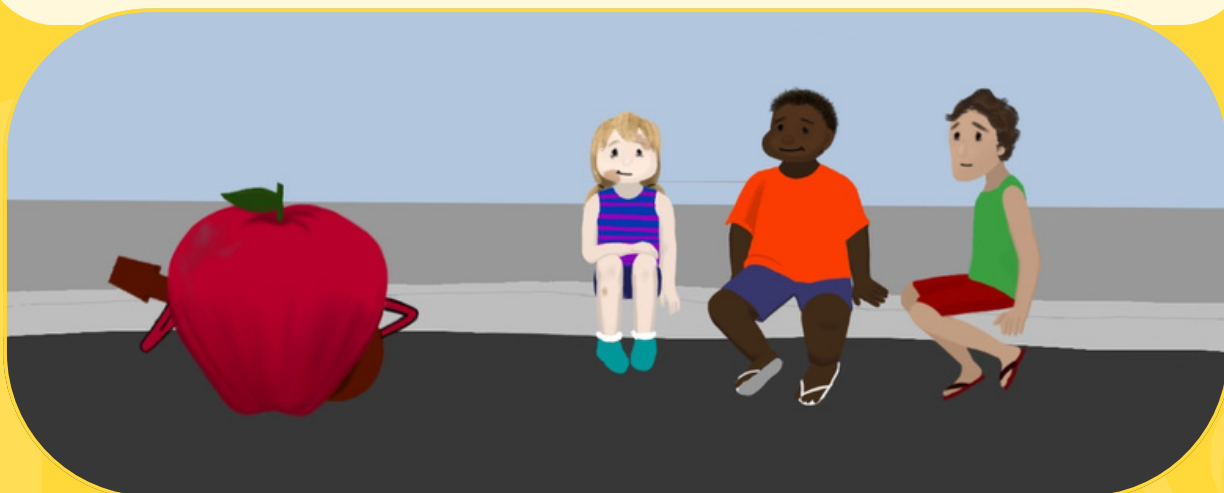


No final do dia, a maçã cantora voltava para casa sozinha, mas observava que tinha um grupo de crianças muito tristes que estavam sentadas na calçada da rua.

A maçã cantora resolveu pegar o seu violão, começou a cantar para estas crianças de rua.

Como um passe de mágica, as crianças começaram a sentar em volta da maçã cantora, tomadas pela emoção das músicas infantis... Espontaneamente, as crianças foram tomadas pelas melodias que entravam pelos seus ouvidos como coraçõezinhos de amor.

A tristeza foi embora do coração das crianças e veio a alegria por sentirem-se importantes, vistas por alguém. Isso tudo, tinha tomado força naquele momento na vida daqueles pequeninos.



Todos sentiram seus corações quentinhos de amor!

A maçã cantora fez a diferença para aquele pequeno grupo de crianças abandonadas. Daquele dia em diante, passaram a participar dos ensaios da Banda da Maçã Cantora.

As crianças pediram para que a maçã inscrevesse a bandinha no concurso de bandas para o Carnaval da cidade.



A maçã adorou a ideia, imediatamente foi tomar as providências para a inscrição de todos os participantes de sua banda. No dia da apresentação, a Banda da Maçã Cantora, foi a mais aplaudida por todos. No final do concurso o resultado que todos esperavam:



—Banda da Maçã Cantora em primeiro lugar!!!

Depois deste lindo evento, nada mais foi como antes, cada dia aparecia uma criança nova, um legume, uma fruta, uma verdura... Todos queriam fazer parte da banda, todos queriam aprender a tocar um instrumento, cantar uma música, todos queriam levar alegria e felicidade para o coração de outras pessoas.



A Banda da Maçã Cantora

Dr^a. Marina S. R. Almeida



www.institutoinclusaobrasil.com.br



marinaalmeida@institutoinclusaobrasil.com.br



[@institutoinclusaobrasil](https://www.instagram.com/institutoinclusaobrasil)

[@psicologamarinaalmeida](https://www.instagram.com/psicologamarinaalmeida)

[@autismoemadultos](https://www.instagram.com/autismoemadultos)